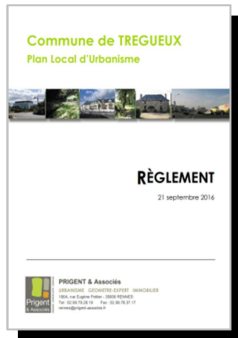


Je modifie la façade/toiture de ma maison

Je dépose une déclaration préalable en mairie et j'attends la réponse avant de commencer mes travaux (délai : 1 mois maximum).

Je suis les étapes suivantes :

1 Je me renseigne sur la réglementation qui s'applique à mon terrain (quels matériaux ? quel aspect ?)



Je m'informe sur la zone où est située ma parcelle dans le Plan Local d'Urbanisme (exemple : zone Uc) et je prends connaissance du règlement qui lui correspond (article 11)



Pour les lotissements de 0 à 10 ans, un règlement particulier peut s'appliquer.

Où ?

- en mairie – auprès du service Urbanisme (contact au verso)
- sur le site internet www.geoportail-urbanisme.gouv.fr (en indiquant mon adresse)

Dès lors que l'aspect est changé (modification des dimensions ou création de fenêtre ou porte, modification de toiture, pose de panneaux photovoltaïques...) la modification d'une façade doit être précédée d'une déclaration préalable en mairie. Elle n'est pas utile pour le ravalement d'entretien des façades. **La déclaration ainsi que les documents qui l'accompagnent doivent être déposés en 2 exemplaires.**

2 Je remplis un formulaire de déclaration préalable :



Je dois utiliser un formulaire administratif réglementé, édité par le Cerfa (organisme public) sous la référence N°13703

Comment se procurer le formulaire ?

- en mairie – auprès du service Urbanisme
- sur le site internet www.tregueux.bzh dans la rubrique Urbanisme
- sur le site internet www.service-public.fr à la rubrique Autorisations d'urbanisme

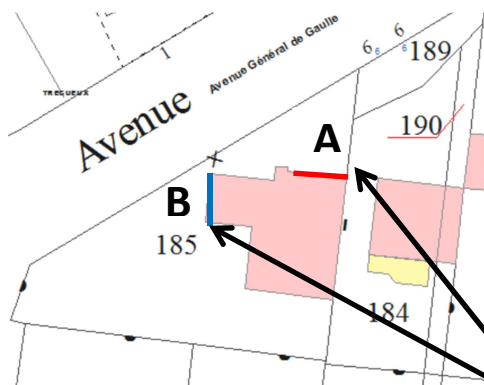
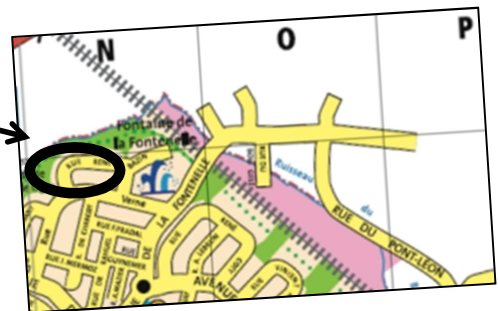
3 Je prépare les documents à joindre au formulaire de déclaration

■ le PLAN DE SITUATION

Je situe (au feutre, stabilo...) mon terrain dans la commune

Je peux me servir du plan de la ville comme support, que je trouve :

- en mairie – auprès du service Urbanisme ou à l'accueil
- sur le site internet www.tregueux.bzh dans la rubrique urbanisme



■ le PLAN DU TERRAIN dit « Plan de masse »

J'indique (au feutre, stabilo...) les façades ou les parties de la construction où seront réalisés les travaux

J'utilise un extrait du cadastre que je peux obtenir :

- en mairie – auprès du service Urbanisme
- sur le site internet www.cadastre.gouv.fr (en indiquant mon adresse ou les références de ma parcelle : lettre(s) et chiffre)

A = façade sur rue

B = pignon Nord

■ les SCHEMAS et EXPLICATIONS détaillant le projet de modification de façade (ravalement, création ou modification - autre couleur/agrandissement - d'une ouverture ou d'une fenêtre de toit, pose de panneaux photovoltaïques...)

Je présente l'état actuel puis ce que j'envisage :

- je décris les travaux extérieurs prévus, sur le formulaire ou sur les plans : la matière, la couleur, les dimensions et le positionnement
- je prends **une photo** des lieux, si besoin je joins **un plan de façade**
- je fais **un croquis** (sur une autre feuille ou sur un calque posé sur la photo) pour **signaler les changements**

Exemples :

Travaux d'isolation de l'étage - Façade : bardage pin (vernis incolore) et changement des fenêtres en alu gris anthracite (mêmes dimensions) - Pignon Est : Bardage pin (vernis incolore)



Actuel

J'explique : ACTUELLEMENT
Enduit blanc, fenêtres PVC blanches



Futur

PROJET :
Bardage pin incolore de 20cm d'épaisseur, fenêtres alu gris anthracite

Je joins aux explications :

- 2 photos de la maison : une vue actuelle ainsi qu'une autre où j'ai crayonné l'endroit, la hauteur et l'orientation du bardage. J'ai dessiné en noir les nouvelles fenêtres.

- Je peux joindre 1 image du bardage (couleur/aspect)



Image catalogue

Travaux en façade et toiture : Pose d'un panneau photovoltaïque - Ravalement couleur gris clair - Suppression volets



Actuel

J'explique : ACTUELLEMENT
Enduit blanc, volets rouges



Futur

PROJET : Façade peinte en gris clair, volets supprimés, pose d'un panneau photovoltaïque encastré 3m x 1m

Je joins aux explications :

- 2 photos de la maison : une vue actuelle ainsi qu'une autre où j'ai supprimé les volets. J'ai dessiné le panneau.



- Je peux joindre 1 échantillon de la couleur de la façade

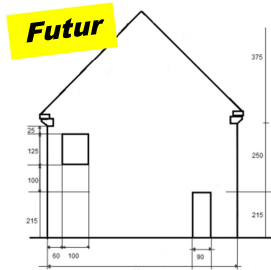
- Je précise si le panneau solaire est encastré ou surépaisseur

Travaux face Ouest : création d'une porte en rez de jardin et d'une fenêtre à l'étage



Actuel

J'explique mon PROJET : Création sur le pignon Ouest d'une porte 90cm x 215cm haut et d'une fenêtre 100cm x 125cm haut à l'étage – En bois couleur chêne clair



Futur

Je joins aux explications :

- 1 vue actuelle de la maison
- 1 plan du côté avec les travaux prévus : j'ai dessiné et noté les mesures de la fenêtre et de la porte.
- photos catalogue de la fenêtre et de la porte



Fenêtre en bois 1v 100 X h.120 cm tirant droit

- Matériau : Fenêtre en bois 1v
- Matière : FSC mélèze (origine Malaisie), traitement KHI (resacécide)
- Vitrage : Double vitrage isolant 4/16/4 mm + gaz argon
- Facile à entretenir



Porte d'entrée Chêne Menuisé

Hauteur (cm)
215
Largeur (cm)
90



MAIRIE DE TREGUEUX 1 rue de la République 22950 TREGUEUX
Service Urbanisme : 02.96.71.39.06 E. Mail : urbanisme@ville-tregueux.fr
Accueil sur rendez-vous